

EUFORIA

WFL-540

Ya no tiene que viajar para una experiencia natural relajante. Una fuente relajante Mirra de HoMedics te permite conectarte a esa misma calma elemental al llevar los sonidos del aire libre a tu entorno personal. El agua corriente tranquiliza su mente a un nivel subconsciente, lo que le permite reagruparse y retirarse del mundo ocupado. Y la forma agradable de la fuente y las piedras circundantes nos recuerdan lo que es importante. Eterno. Inalterable

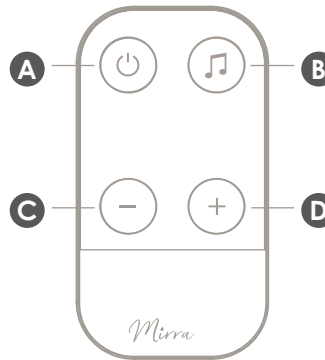


REGISTRE SU FUENTE

Registrar su fuente asegura los beneficios de su garantía (incluso si pierde su recibo de compra). También nos facilita el ayudarlo si llega a tener algún problema con su producto.

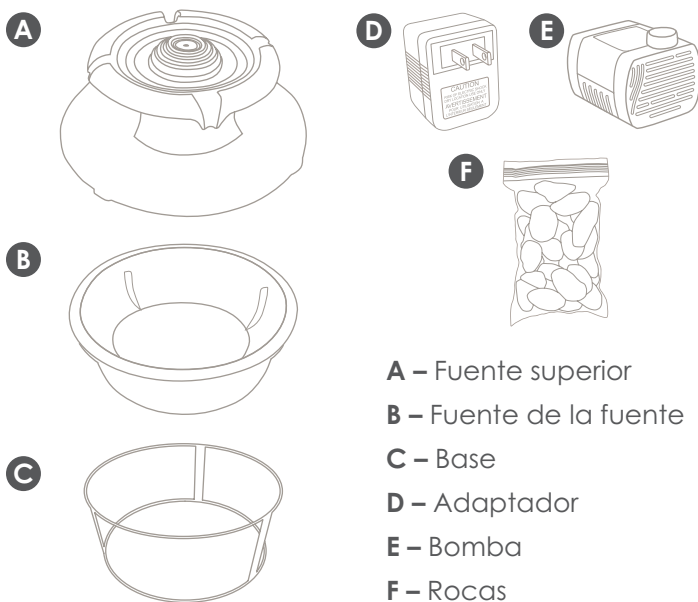
www.homedics.com/product-registration

CONTROL REMOTO



- A – Energía
- B – Música
- C – Bajar volumen
- D – Subir volumen

PARTES Y COMPONENTES



CARACTERÍSTICAS Y ESPECIFICACIONES ÚNICAS

Sonidos de agua naturales

Los sonidos suaves crean un ambiente relajante.

Iluminación única

El brillo cálido mejora cualquier ambiente.

Conveniente tamaño de mesa

31.496 cm x 21.9964 cm x 13 cm para un ajuste fácil en la mayoría de las superficies.

Voltaje del adaptador

120 VAC, 60Hz

Cuatro sonidos de relajación

Le ayudan a concentrarse o a desestresarse.

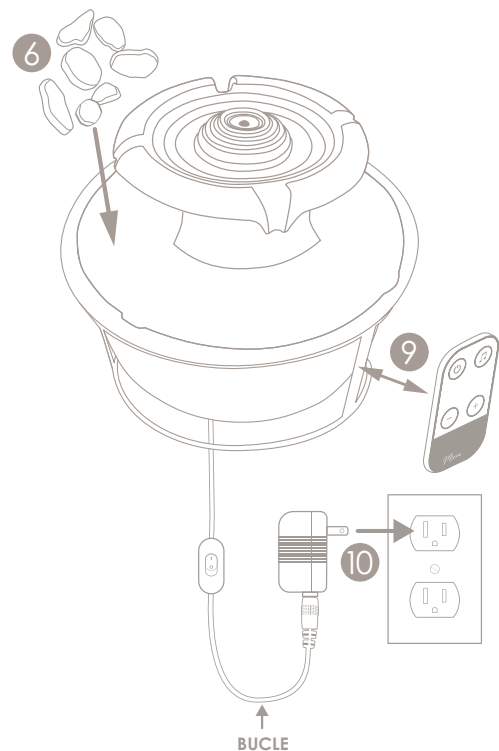
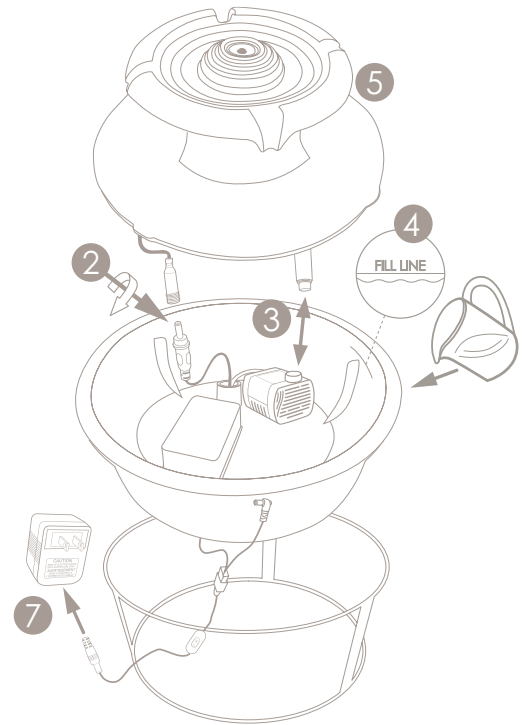
CÓMO UTILIZAR

Instrucciones



1. Familiarícese con la bomba. El interruptor ubicado al frente de la bomba controla la velocidad de la bomba. La velocidad se indica por un signo de más (+) y uno de menos (-). Para incrementar la velocidad, mueva el interruptor lentamente hacia la izquierda en la dirección al signo de más. Al alcanzar la mayor velocidad posible, el interruptor dejará de moverse. Para reducir la velocidad de la bomba, mueva el interruptor hacia la derecha hacia el signo de menos. Al alcanzar la menor velocidad posible, el interruptor dejará de moverse.
2. Conecte las partes macho y hembra y cierre bien la tapa.
3. Inserte el tubo en la bomba.
4. Llene la base con agua limpia hasta la línea de llenado. Mantenga el agua llena hasta el nivel sugerido en todo momento para un rendimiento óptimo.
5. Coloque la parte superior de la fuente sobre la base.
6. Enjuague las rocas con agua. Coloque las rocas sobre la plataforma.
7. Conecte la clavija del adaptador de CA al cable de alimentación. NO lo conecte a la corriente eléctrica en este momento.
8. Coloque la fuente en una superficie nivelada y a prueba de agua.
9. Los imanes dentro del control remoto le permiten guardarlo en el soporte cuando no lo use.
10. Conecte el cable a un tomacorriente de 120 voltios. El interruptor ubicado en el cable de corriente controla la fuente. Si la bomba no funciona, haga clic en el botón de encendido una vez para encender la fuente y una vez más para apagarla.

NOTA: Asegúrese de que el cable eléctrico se curve por debajo de la toma de corriente para formar un bucle. Esto evitará que el agua pueda correr por el cable hacia la toma de corriente.

11. **Para obtener los mejores resultados, opere con la bomba completamente sumergida. Mantenga siempre el nivel del agua en la línea de llenado.**



MÚSICA

Presione  para iniciar la música. Presione  una vez para pasar a la siguiente pista. Presione  para apagar la música.

LIMPIAR

1. Para limpiar la bomba: Desenchufe de la toma de corriente. Use un cepillo pequeño o una corriente de agua para eliminar cualquier residuo.
2. Para mantener el agua limpia: periódicamente cambie el agua y limpie el producto de acuerdo con las condiciones del agua. Las fuentes de agua de las horas extras y la fuente se ensucian. Sugerimos limpiar e intercambiar agua semanalmente para aumentar la longevidad de la fuente.
3. Para limpiar los depósitos de agua dura en la base: Remoje el recipiente en una mezcla de vinagre y agua para limpiar y eliminar cualquier acumulación de minerales.
4. Mantenga el agua en un nivel óptimo: agregue agua periódicamente para mantener el nivel del agua en un nivel óptimo para evitar acortar la vida útil de la bomba. Nunca deje que la bomba funcione en seco.
5. Almacenamiento de la fuente: Desenchufe la fuente de la toma de corriente, vacíe el agua, seque la fuente y guarde las rocas y la fuente en un lugar fresco y seco.

AL USAR PRODUCTOS ELÉCTRICOS, ESPECIALMENTE CUANDO HAY NIÑOS PRESENTES, SE DEBEN SEGUIR SIEMPRE PRECAUCIONES BÁSICAS DE SEGURIDAD, INCLUIDAS LAS SIGUIENTES:

LEA TODAS LAS INSTRUCCIONES ANTES DE USARLO.

- Ponga siempre la fuente en una superficie firme y plana. Debido a los bordes imperfectos inherentes a nuestras fuentes de piedra natural, el agua podría salpicar afuera de la base de la unidad. Por lo tanto, le recomendamos que coloque su fuente y las partes de la fuente sobre una superficie a prueba de agua o que cubra la superficie con una barrera a prueba de agua.
- No la coloque sobre alguna superficie que pueda ser dañada por el agua.
- NO intente agarrar una unidad que haya caído en el agua. Desenchúfela inmediatamente.
- NO la ponga ni la deje caer en agua o en otros líquidos.
- NO use agua con temperatura superior a 30°C (86°F).
- Utilice esta unidad solo para el uso previsto que se describe en este documento, en la guía de inicio rápido y en la guía del usuario.
- No utilice accesorios no recomendados por MIRRA o HoMedics; en especial accesorios no provistos con esta unidad.
- NUNCA deje caer ni inserte ningún objeto en ninguna abertura.
- NO coloque el difusor cerca de fuentes de calor, como por ejemplo una estufa.
- Siempre mantenga el cable alejado de las altas temperaturas y del fuego.
- Para desconectarla, ponga todos los controles en la posición de apagado "off", y a continuación, quite el enchufe del tomacorriente.
- NO lo utilice en exteriores. Para uso en interiores únicamente.
- Nunca cubra la unidad mientras se encuentre en funcionamiento.
- Lleve a cabo el mantenimiento regular de la fuente.
- Nunca use detergente para limpiar la fuente.
- Nunca limpie la fuente raspándola con un objeto duro.
- No trate de ajustar ni de reparar la unidad. El mantenimiento debe ser realizado por personal profesional y calificado.
- Deje de usar esta unidad si hay un ruido o un olor extraño.
- Desenchufe la unidad cuando no esté en uso durante un largo periodo de tiempo.
- No limpie, ajuste o mueva la fuente, ni coloque las manos en el agua de la fuente sin primero desconectarla del tomacorriente.
- Mantenga esta unidad fuera del alcance de los niños.
- Nunca deje que la bomba funcione estando seca, ya que esto acortaría la vida útil de la bomba.
- Opere la bomba completamente sumergida para un enfriamiento adecuado.
- Para asegurar la operación silenciosa de la bomba, debe enjuagar todas las superficies de su fuente, incluyendo las rocas (si vienen incluidas con su modelo) antes de usarla por primera vez. Cualquier suciedad o residuo que permanezca en la superficie de la fuente podría obstruir el flujo de agua que pasa por la bomba, causando así ruido innecesario.
- No traslade este aparato jalándolo del cable de alimentación, ni utilice el cable de alimentación como asa.
- Opere con agua destilada o de la llave.
- La bomba debe estar completamente sumergida en el agua. Si la bomba está haciendo ruido, lo más probable es que no esté completamente sumergida en el agua.
- El cable de electricidad de este producto no puede ser reemplazado. Si se daña el cable, debe suspender el uso de este producto de inmediato, y ponerse en contacto con Relaciones con el cliente de MIRRA (vaya a la sección de Garantía para ver la información de contacto de Relaciones con el cliente).

CONTÁCTENOS

¿Preguntas o comentarios? Estamos aquí para ayudarle. Póngase en contacto con un representante de Relaciones con el Cliente por teléfono o por correo electrónico para responder cualquier pregunta que tenga. Asegúrese de tener a la mano el número de modelo de su producto.

Para servicio en EUA

Correo electrónico: cservice@homedics.com

teléfono: 1-800-466-3342

De lunes a viernes de 8:30 a. m. a 7:00 p. m., hora del Este

Para servicio en Canadá

Correo electrónico: cservice@homedicsgroup.ca

teléfono: 1-888-225-7378

De lunes a viernes de 8:30 a. m. a 5:00 p. m., hora del Este

GARANTÍA LIMITADA DE 1 AÑO

Para ver las instrucciones detalladas de la garantía, visit www.homedics.com.

Para obtener el servicio de garantía para su producto Mirra, comuníquese con un representante de Relaciones con el Cliente al número de teléfono o a la dirección de correo electrónico de su país de residencia. Asegúrese de tener a la mano el número de modelo del producto.

Para servicio en EUA

Correo electrónico: cservice@homedics.com

teléfono: 1-800-466-3342

De lunes a viernes de 8:30 a. m. a 7:00 p. m., hora del Este

Para servicio en Canadá

Correo electrónico: cservice@homedicsgroup.ca

teléfono: 1-888-225-7378

De lunes a viernes de 8:30 a. m. a 5:00 p. m., hora del Este

DECLARACIONES DE CONFORMIDAD CON LA FCC Y CON IC

Este dispositivo cumple con la parte 15 de las reglas de la FCC. El funcionamiento está sujeto a las siguientes dos condiciones: (1) Este dispositivo no puede causar interferencia perjudicial, y (2) este dispositivo debe aceptar cualquier interferencia recibida, incluyendo aquellas interferencias que puedan provocar un funcionamiento no deseado.

Este equipo ha sido probado y se encontró que cumple con los límites de un dispositivo digital Clase B, de conformidad con la Parte 15 de las Reglas de FCC y CAN ICES-3 (B) /NMB-3 (B). Estos límites están diseñados para proporcionar una protección razonable contra la interferencia dañina en una instalación residencial.

Este equipo genera, utiliza y puede emitir energía de radiofrecuencia y, si no se instala y se utiliza según las instrucciones que le acompañan, puede ocasionar interferencias perjudiciales en las comunicaciones de radio

Sin embargo, no hay garantías de que no ocurra interferencia en una instalación en particular.

Si este equipo causa interferencia dañina en la recepción de radio o televisión, lo cual se puede determinar apagando y encendiendo el equipo, se sugiere al usuario que trate de corregir la interferencia tomando una o más de las siguientes medidas:

- Reoriente o reubique la antena receptora.
- Aumente la separación entre el equipo y el receptor.
- Conecte el equipo a un enchufe de un circuito diferente al que esté conectado el receptor.
- Consulte al distribuidor o a un técnico experimentado de radio y TV para obtener ayuda.

Cualesquiera cambios o modificaciones no aprobados expresamente por HoMedics podrían anular la capacidad del usuario para operar el equipo.

Este producto ha sido probado y cumple con los requisitos de la Comisión Federal de Comunicaciones, Parte 18 y CAN ICES-1/NMB-1. Aunque este producto ha sido probado y cumple con la FCC, puede interferir con otros dispositivos. Si se detecta que este producto interfiere con otro dispositivo, separe el otro dispositivo y este producto. Realice sólo el mantenimiento del usuario que se encuentra en este manual de instrucciones. Otras tareas de mantenimiento y servicio pueden causar interferencias dañinas y pueden anular la conformidad de la FCC requerida.

IB-WFL540 | ©2018 HoMedics, LLC.

All rights reserved. | Tous droits réservés. | Todo derechos reservados.

Mirra is a trademark of HoMedics, LLC. | HoMedics is a registered trademark of HoMedics, LLC.

Para registrar su producto, visítenos en línea.